



# ПРАВИЛА БЕЗОПАСНОГО ПОВЕДЕНИЯ ДЕТЕЙ НА ЖЕЛЕЗНОДОРОЖНОМ ТРАНСПОРТЕ



**ОАО "РЖД" напоминает, что  
железнодорожные пути  
являются объектами  
повышенной опасности.  
Находясь на них, вы  
подвергаете свою жизнь риску.**



# ЭЛЕМЕНТАРНЫЕ ПРАВИЛА ТЕХНИКИ ЛИЧНОЙ БЕЗОПАСНОСТИ:

1. Переход через железнодорожные пути осуществлять только по специальным пешеходным дорожкам.
2. Категорически запрещается перебегать через пути перед движущимся подвижным составом. Необходимо помнить, что при скорости 120 км/час поезд за 10 секунд проходит 330 м.
3. Переходить через железнодорожные пути надо только под прямым углом, убедившись, что по пересекаемому вами пути не движется поезд.
4. Обращайте внимание на световые и звуковые сигналы, на предупредительные знаки и плакаты, вывешенные на видных местах в районе перехода и на платформах.
5. Не подходите к краю платформы, так как может сбить воздушной волной, зеркалом обратного вида на кабине машиниста или подножкой.



6. При пропуске поезда необходимо находиться не ближе 5 м от крайнего рельса.
7. Категорически запрещается находиться в междупутье при проходе поездов.
8. Запрещается ходить вдоль железнодорожных путей, необходимо помнить, что железная дорога — зона повышенной опасности!
9. Нельзя бежать по платформе — можно оступиться, поскользнуться и попасть под колеса поезда!
10. Запрещается прыгать с платформы на путь!
11. Не допускайте выход на железнодорожные пути детей дошкольного возраста.



**Переходи железнодорожные пути только по пешеходным переходам, мостам и тоннелям!**



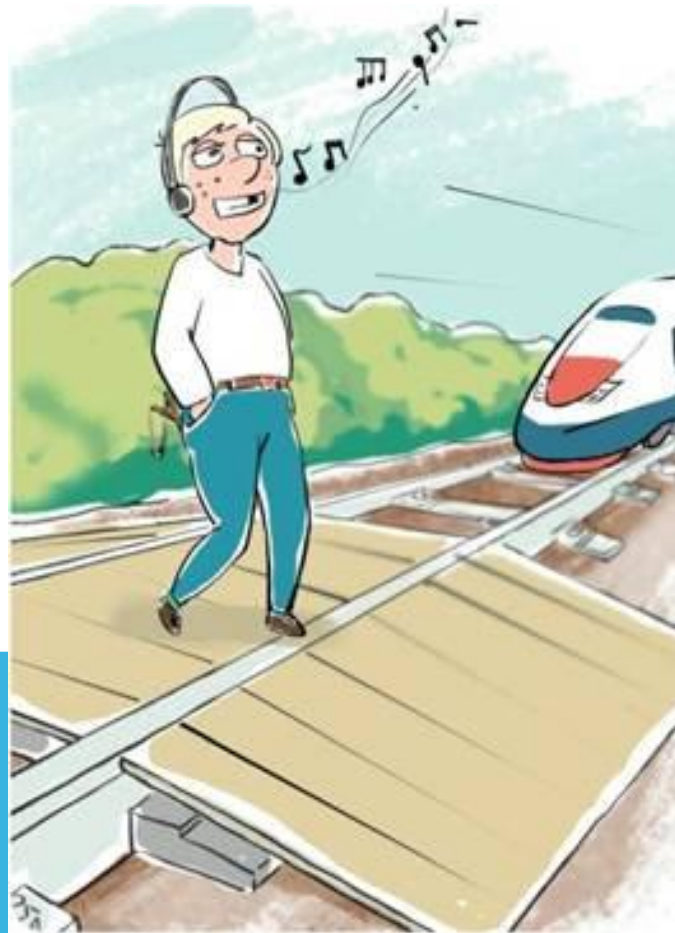
При переходе через железнодорожные пути по пешеходному переходу, расположенному в одном уровне с железнодорожными путями:

- убедись, что в зоне видимости нет движущегося поезда!
- внимательно следи за световыми и звуковыми сигналами, подаваемыми техническими средствами или работниками железнодорожного транспорта!





**Не используй наушники и мобильные телефоны при переходе через железнодорожные пути!**



**Не переходи железнодорожные пути на  
красный свет светофора!**





**Не пытайся проникнуть  
на пассажирскую платформу и ж. д.  
пути в неустановленном месте!**



# Не ходи по железнодорожным путям!



**Не подлезай под пассажирскими платформами и железнодорожным подвижным составом! Не перелезай через автосцепные устройства между вагонами!**



Не заходи за линию безопасности у края пассажирской платформы!



**Не бегай по пассажирской платформе рядом с прибывающим или отправляющимся поездом! Не устраивай различные подвижные игры!**





# Не прыгай с пассажирской платформы на железнодорожные пути!





**Не поднимайся на опоры и специальные конструкции контактной сети и воздушных линий и искусственных сооружений!**



# Не поднимайся на крыши вагонов поездов!



# Не приближайся к оборванным проводам!



# Не повреждай оборудование железнодорожного транспорта!



# Не повреждай железнодорожный подвижной состав!



**Не повреждай, не загрязняй, не загораживай,  
не снимай, самостоятельно не устанавливай  
знаки, указатели или иные носители  
информации!**





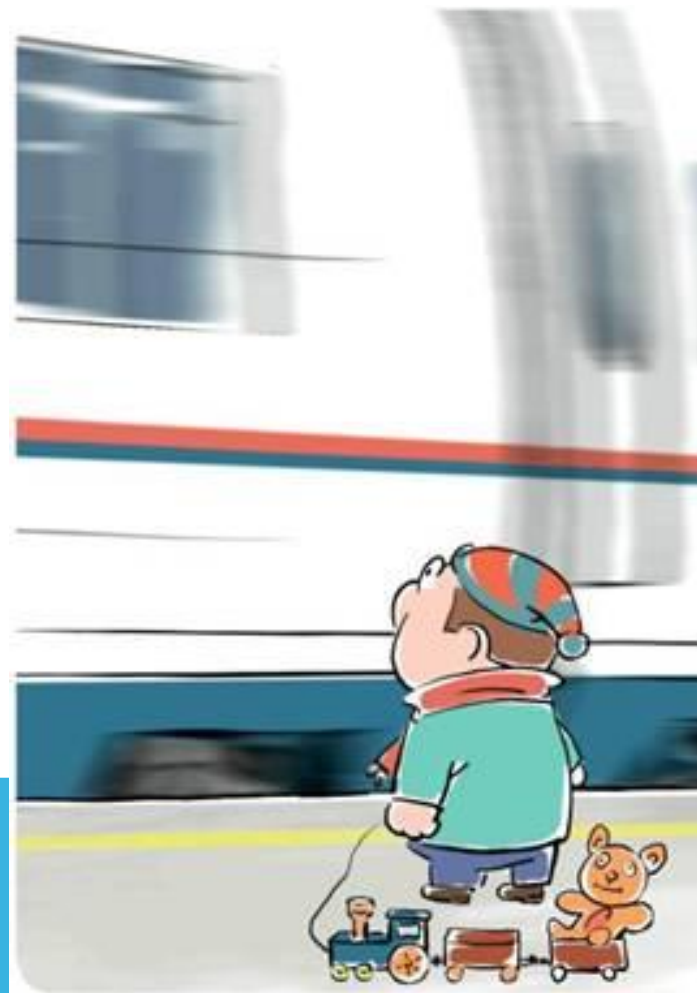
Не имей при себе предметы, которые могут травмировать граждан!



**Не оставляй на железнодорожных путях  
посторонние предметы!**



**Не подходи к вагонам до полной остановки  
поезда!**



# Не играй с огнеопасными и воспламеняющимися веществами!



**Не пытайся попасть в вагон или выйти из вагона во время движения!**



# Не прислоняйся к стоящим вагонам!





# Не открывай двери вагонов на ходу поезда!



# Не стой на подножках и переходных площадках!



**Не препятствуй автоматическому  
открытию/закрытию дверей вагонов!**



**Не создавай помех другим гражданам,  
осуществляя посадку/ высадку!**



**Не высовывайся из окон вагонов и дверей тамбуров!**



**Находясь рядом с железнодорожными путями,  
при приближении поезда отойди на  
безопасное расстояние!**





**Обнаружив посторонние и/или забытые предметы, сообщите об этом взрослым!**



# ПРАВИЛА БЕЗОПАСНОСТИ ПЕШЕХОДОВ.

1. Пешеходы должны переходить железнодорожные пути только в установленных местах, пользуясь при этом пешеходными мостами, тоннелями, переездами. На станциях, где мостов и тоннелей нет, граждане должны переходить железнодорожные пути по настилам, а также в местах, где установлены указатели "Переход через пути".
2. Перед переходом пути по пешеходному настилу необходимо убедиться в отсутствии движущегося поезда, локомотива или вагонов.
3. При приближении поезда, локомотива или вагонов следует остановиться, пропустить их и, убедившись в отсутствии движущегося подвижного состава по соседним путям, продолжить переход.
4. Подходя к железнодорожному переезду, граждане должны внимательно следить за световой и звуковой сигнализацией, а также положением шлагбаума. Переходить пути можно только при открытом шлагбауме, а при его отсутствии, прежде чем перейти через пути, необходимо убедиться, не приближаются ли к переезду поезд, локомотив или вагон.



# Запрещается:

1. Ходить по железнодорожным путям.
2. Переходить и перебегать через железнодорожные пути перед близко идущим поездом, если расстояние до него менее 400 метров.
3. Переходить через путь сразу же после прохода поезда одного направления, не убедившись в отсутствии следования поезда встречного направления.
4. Переходить железнодорожные переезды при закрытом шлагбауме или показании красного сигнала светофора переездной сигнализации.
5. На станциях и перегонах подлезать под вагоны и перелезать через автосцепки для прохода через путь.



6. Проходить вдоль железнодорожного пути ближе 5 метров от крайнего рельса.
7. Проходить по железнодорожным мостам и тоннелям, не оборудованным дорожками для прохода пешеходов.
8. Подлезать под закрытый шлагбаум на железнодорожном переезде, а также выходить на переезд, когда шлагбаум начинает закрываться.
9. На электрифицированных участках подниматься на опоры, а также прикасаться к спускам, идущим от опоры к рельсу.
10. Приближаться к лежащему на земле электропроводу на расстояние ближе 8 метров.



# **ПРАВИЛА БЕЗОПАСНОСТИ ПАССАЖИРОВ**

- 1. Посадку (высадку) в вагоны следует производить только после полной остановки поезда.**
- 2. Выход из вагонов и посадку в них необходимо производить только со стороны перрона или посадочной платформы.**
- 3. Малолетних детей следует держать за руку или на руках.**



## Запрещается:

1. Проезжать на крышах, подножках, переходных площадках вагонов.
2. Посадка и высадка на ходу поезда.
3. Высовываться из окон вагонов и дверей тамбуров на ходу поезда.
4. Стоять на подножках и переходных площадках, открывать двери вагонов на ходу поезда, задерживать открытие и закрытие автоматических дверей пригородных поездов.
5. Проезжать в грузовых поездах без специального разрешения.
6. Проезжать в поездах в нетрезвом состоянии.
7. Оставлять детей без присмотра на посадочных платформах и в вагонах.





8. Провозить в вагонах легковоспламеняющиеся и взрывчатые вещества.
9. Выходить из вагона на междупутье и стоять там при проходе встречного поезда.
10. Прыгать с платформы на железнодорожные пути.
11. Устраивать на платформе различные подвижные игры.
12. Курить в вагонах (в том числе в тамбурах) пригородных поездов, в неустановленных для курения местах в поездах местного и дальнего сообщения.
13. Бежать по платформе рядом с вагоном прибывающего или уходящего поезда, а также находиться ближе двух метров от края платформы во время прохождения поезда без остановки.
14. Подходить к вагону до полной остановки поезда.
15. Самовольно без надобности останавливать поезд.

